

MMC en ImVision®: efficiënter beheer en strategische ondersteuning

Klant

Máxima Medical Center (MMC)

Land

Nederland

Uitdagingen

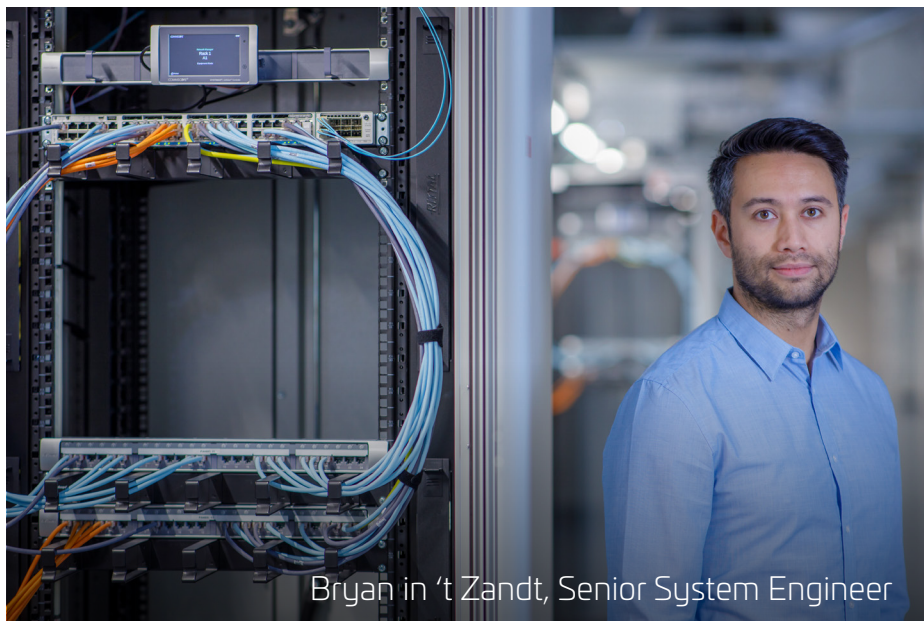
Máxima Medisch Centrum (MMC) is het grootste medisch centrum in de regio Zuidoost-Brabant. MMC is gevestigd op twee locaties—Eindhoven en Veldhoven—en heeft 3.000 medewerkers en ruim 600 bedden.

Onlangs werd op de locatie in Veldhoven een oplossing op basis van CommScope SYSTIMAX® imVision® geïmplementeerd.

Dankzij deze oplossing weet de ICT-afdeling doorlopend precies waar alle apparaten—van medische apparatuur tot ICT-devices—zich bevinden. Alle gegevens van de apparatuur worden daarbij in kaart gebracht.

Dat levert een aantal grote praktische voordelen op. De ICT-afdeling van het ziekenhuis kan nu slimmer omgaan met updates en onderhoud, maar ook het management adviseren over de strategische inkoop en uitrol van nieuwe middelen.

“In het verleden was het een uitdaging om te achterhalen waar alle apparatuur zich bevond,” vertelt Rob Aerts, Hoofd ICT binnen de afdeling Zorg en Informatie Technologie van het MMC. “Dat werd op een wat ouderwetse en arbeidsintensieve manier bijgehouden: we liepen rond met een clipboard en noteerden wat waar stond. Maar zodra we in een ruimte alles hadden



Bryan in 't Zandt, Senior System Engineer

geïnventariseerd, stond het een kwartier later ergens anders. We kregen dus nooit een accuraat, actueel overzicht. Dus vroegen we ons af: hoe kunnen we te allen tijde precies weten waar elk apparaat zich bevindt? En hoe kunnen we collega's optimaal helpen op basis van deze informatie?”

Snel vragen beantwoorden

MMC huisvest tienduizenden apparaten en platforms, van VoIP systemen tot draadloze zenders, PCs, servers, medische apparatuur, verrijdbare computers en draagbare telefoons. Al deze 'devices' zijn aangesloten op bijna 10.000 actieve netwerkpoorten en een veelvoud aan actieve patchpunten. De enorme aantallen en het dynamische karakter van het gebruik maken het lastig om alle middelen in kaart te brengen in een configuration management database. Te

meer omdat veel apparaten op meerdere locaties ingezet kunnen worden en apparaten ook weleens op eigen initiatief door medewerkers worden verplaatst.

“We hebben met een aantal collega's een oplossing bedacht en gebouwd,” vertelt Bryan in 't Zandt, die programmeert en verantwoordelijk is voor Wi-Fi, telefonie en het verpleegkundig oproepsysteem. “We besloten het unieke MAC-adres van elk apparaat als 'identificer' te gebruiken en meerdere informatiesystemen aan elkaar te koppelen. Nu kunnen we snel en eenvoudig informatie ophalen uit verschillende deelsystemen. Ook kunnen we snel antwoord geven op vragen van de gebruikers.”

MMC heeft een GUI (graphical user interface) ontwikkeld die de relatie legt tussen apparaten, ruimtenummers en fysieke aansluitpunten en het netwerk, en presenteert dit op een slimme, inzichtelijke manier. Informatie uit imVision wordt uitgelezen door middel van een API. Zo kan van elk apparaat de actuele locatie, het type en de fabrikant worden achterhaald, maar ook informatie over uitvoeringen, serienummers, besturingssysteem en softwareversies. In de toekomst worden wellicht ook actuele boekhoudkundige gegevens, zoals aanschafwaarde en onderhoudscontracten, toegevoegd.

imVision, de oplossing van CommScope voor automated infrastructure management, levert nuttige inzichten en een fijnmazig zicht op de fysieke laag en alle bekabelde verbonden apparaten. Het laat precies zien wat er op het netwerk zit, hoe de onderlinge interactie verloopt en welke mogelijkheden er zijn voor optimalisering. Van elk apparaat in MMC wordt een "image" gemaakt, waarin het besturingssysteem en alle drivers worden opgenomen. Aan de hand daarvan kan op voorhand worden bepaald of een bepaalde hardware-en/of software-combinatie wel of niet gaat werken.

Rob vervolgt: "Helpdeskmedewerkers kunnen bij vragen direct zien om wat voor type apparaat het gaat, met welke software, en daardoor heel snel en gericht het probleem oplossen. Naast deze 'eerstelijns' hulp kunnen we via de MMC dynamische configuratie management database, waarin alle informatiebronnen samenkomen, nu ook software beheren. imVision, dat zorgt voor de relatie tussen data-aansluitpunt en ruimtenummer, is daar een belangrijk onderdeel in. Per apparaat kunnen we zien welke software er is geïnstalleerd en of deze ook daadwerkelijk wordt gebruikt. Licenties voor software die niet wordt gebruikt hoeft namelijk niet te worden verlengd. In de meeste organisaties zijn licenties een grotere kostenpost dan hardware."

Omdat het duidelijk is wat er allemaal op een PC staat, kunnen alle data en software bij vervanging worden gekopieerd naar een nieuw exemplaar. Dat is belangrijk in een medische omgeving, waar veel op locatie wordt gewerkt met privacy-gevoelige data. Sommige artsen werken met twee beeldschermen, bijvoorbeeld voor het maken van diagnoses. Dergelijke specifieke configuraties worden probleemloos overgenomen bij vervanging. Mensen in de organisatie hebben inmiddels al opgemerkt dat de ICT-medewerkers tegenwoordig nog maar één keer langs hoeven te komen bij installaties.



Bryan met Rob Aerts, Hoofd ICT van MMC's afdeling Zorg en Informatie Technologie

Smart asset management

"Softwarebeheer is verbeterd, met name waar het gaat om versiebeheer en security patches," vertelt Rob. "We kunnen precies nagaan wanneer software is geupdate, en of er misschien een beter beveiligde versie beschikbaar is. Dat laatste is van groot belang in een medische instelling die zich geen 'downtime' kan permitteren. Daarnaast worden de eisen vanuit de wet- en regelgeving worden ook steeds uitgebreider."

"We kunnen ook besluiten om een telefoon of printer die niet of nauwelijks wordt gebruikt weg te halen of te verplaatsen naar een locatie waar ze beter benut worden," vult Bryan aan. "Managers kunnen sturen op kosten, gebaseerd op daadwerkelijk gebruik, en beter inkopen. Als informatie die je uit systemen haalt niet klopt, kun je namelijk ook geen goede investeringsbeslissingen maken. Ook kunnen we tijdens het voorbereiden van nieuwe projecten duidelijk aangeven wat de impact is voor de gebruikers en eventuele risico's in kaart brengen."

Minimaal aantal handelingen

De MMC dynamische configuratie management database kan op operationeel, tactisch en strategisch niveau worden ingezet. Het ICT-team kan optimaal bepalen waar apparatuur moet worden ingezet, maar ook problemen herkennen en oplossen aan de hand van echte gebruikersinformatie.

Bryan: "Zonder imVision hadden we nooit de benodigde dynamische koppeling met ruimtenummers tot stand kunnen brengen. Als je een dergelijk oplossing wil invoeren, is het wel verstandig om eerst je vraagstelling helder te krijgen en na te denken over hoe je deze oplossing het beste kunt configureren, en voor jouw eigen instelling optimaal kunt inzetten. We kunnen aan de structuur die we nu hebben in principe onbeperkt nieuwe hardware toevoegen, zolang er maar een MAC-adres of andere bruikbare informatie op staat en er een API beschikbaar is."

"Andere ziekenhuizen hebben interesse getoond in onze oplossing, die ook interessant kan zijn voor andere sectoren", besluit Rob. "De behoefte aan actuele en betrouwbare informatie wordt steeds groter en we kunnen daar nu prima aan voldoen met een minimaal aantal handelingen. We werken minder 'ad hoc,' worden meer vanuit onze kennis ingezet, en kunnen medische en technische collega's, projectleiders en managers beter informeren en adviseren."



imVision Controller X ondersteunt maximaal drie racks met elk maximaal 10 HE aan iPatch-panels, is inclusief ondersteuning voor Patch Data Migration (PDM), en biedt een beveiligde SSL-verbinding met System Manager



5-inch diagonaal volledig WVGA-scherm (800x480) met capacitive touch

CommScope imVision: intelligent infrastructuurbeheer

- Geïntegreerde hardware/software-oplossing legt end-to-end verbindingen nauwkeurig vast
- Real-time monitoren van wijzigingen in fysieke aansluitingen
- Melding ongeautoriseerde of ongeplande wijzigingen en aanpassingen aan kritieke circuits
- Zoek en volg aangesloten apparatuur
- Generereert elektronische werkorders voor begeleiding tijdens implementatie
- Uitgebreide rapportage, inclusief mogelijkheden voor rapporten op maat
- Vind beschikbare ICT-middelen en bekabeling
- Krachtige procesautomatisering vereenvoudigt en stroomlijnt workflows
- Verbeterde beveiliging van uw netwerk
- Netwerkapparaten—en problemen—in minder dan 60 seconden opsporen
- Verbeter verandermanagement en vereenvoudig processen, audits en compliance
- Monitor en volg alle sites wereldwijd vanaf één locatie
- Verbetering van operationele efficiëntie, tijd in bedrijf en productiviteit
- Op open standaarden gebaseerde API stelt klanten in staat fysieke infrastructuur in kaart te brengen en te monitoren – en nog veel meer. imVision kan eenvoudig worden geïntegreerd met andere toepassingen en rapportagetools (zoals ITSM-tools), waarmee gebruikers het maximale kunnen halen uit waardevolle informatie op hun netwerk.

CommScope blijft de grenzen van de communicatietechnologie verleggen met innovatieve ideeën en aanbrekende ontdekkingen die ontwikkeling en vooruitgang in gang zetten. Samen met onze klanten en partners ontwerpen, creëren en bouwen we de meest geavanceerde netwerken ter wereld. Elke dag werken we aan onze passie om de volgende kans te herkennen en een betere toekomst te realiseren. Ontdek meer op commscope.com.

COMMSCOPE®

commscope.com

Bezoek onze website of neem contact op met uw plaatselijke CommScope-vertegenwoordiger voor meer informatie.

© 2019 CommScope, Inc. Alle rechten voorbehouden.

Tenzij anders aangegeven, zijn alle handelsmerken die zijn gemarkeerd met © of ™, geregistreerde handelsmerken respectievelijk handelsmerken van CommScope, Inc. Dit document is alleen bedoeld voor planningsdoeleinden en niet voor het wijzigen of aanvullen van specificaties voor producten of services van CommScope. CommScope heeft zich ertoe verbonden de hoogste normen voor zakelijke integriteit en duurzaamheid na te leven. Verscheidene faciliteiten van CommScope over de hele wereld zijn gecertificeerd conform internationale standaarden, waaronder ISO 9001, TL 9000 en ISO 14001. Meer informatie over het engagement van CommScope vindt u op www.commscope.com/About-Us/Corporate-Responsibility-and-Sustainability.

CS-112946-NL 01/19